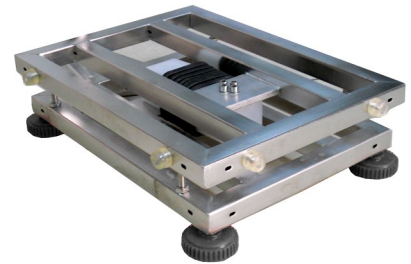




BASCULA MONOCELDA TRABAJO ESTANDAR

2015-09, ver 01 .

XTEEL - W II SS



Descripción:

- Bascula monocelda con **full Inoxidable.**
- **Indicador solo peso en acero inoxidable.**
- Estructura **tubular inoxidable.**
- **Capsula de protección** de la celda de carga.
- Batería recargable.
- **Topes de seguridad para sobrecargas.**

Funciones:

- Calibración y programación por medio del teclado.
- Auto cero al encender
- Función de **conteo de piezas** por muestreo
- **Alarma de pesaje o conteo**

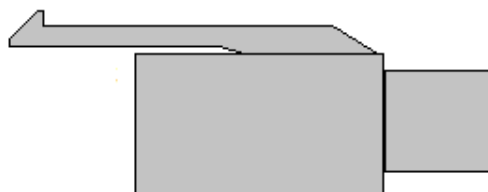
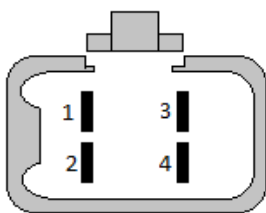




Especificaciones técnicas

Modelo	XTEEL-W-II A-SS	XTEEL-W-II B-SS	XTEEL-W-II C-SS
Capacidad	60 kg	150 kg	300 kg
División	10 g	20 g	50 g
Escala de verificación	20 g	50 g	100 g
Carga mínima	200g	400 g	1 kg
Resolución	1 / 6.500	1 / 7.500	1/ 6.000
Clase	III		
Capacidad celda de carga	100 kg	200 kg	400 kg
Modelo celda de carga	SP05		N/A
Unidades de medición	kg, lb (Americanas)		
Tara	Sustractiva hasta el 50%		
Temperatura operación	0°C - 40°C / 32°F - 104°F		
Fuente de alimentación	120 VAC, 60Hz, 10 watts (Cable de poder)		
Batería	Batería recargable de 6V @ 4AH		
Calibración	Cero y span hasta 100%, por teclado		
Display	Display LED, 6 dígitos de 20mm		
Carcasa indicador	Acero Inoxidable		
Teclado	6 teclas tipo pulsador		
Humedad relativa	< 80 % no condensada		
Dimensiones plataforma	32 x 42 cm	42 x 52 cm	45 x 60 cm
Cubierta	Inoxidable calibre 20	Inoxidable calibre 18	
Dimensiones del empaque	67 X 36 X 21cm	72 x 46 x 21 cm	86 X 48 X 21 cm
Peso Bruto	10,1 kg	12,5 kg	16,1 kg

Conexión de celda:

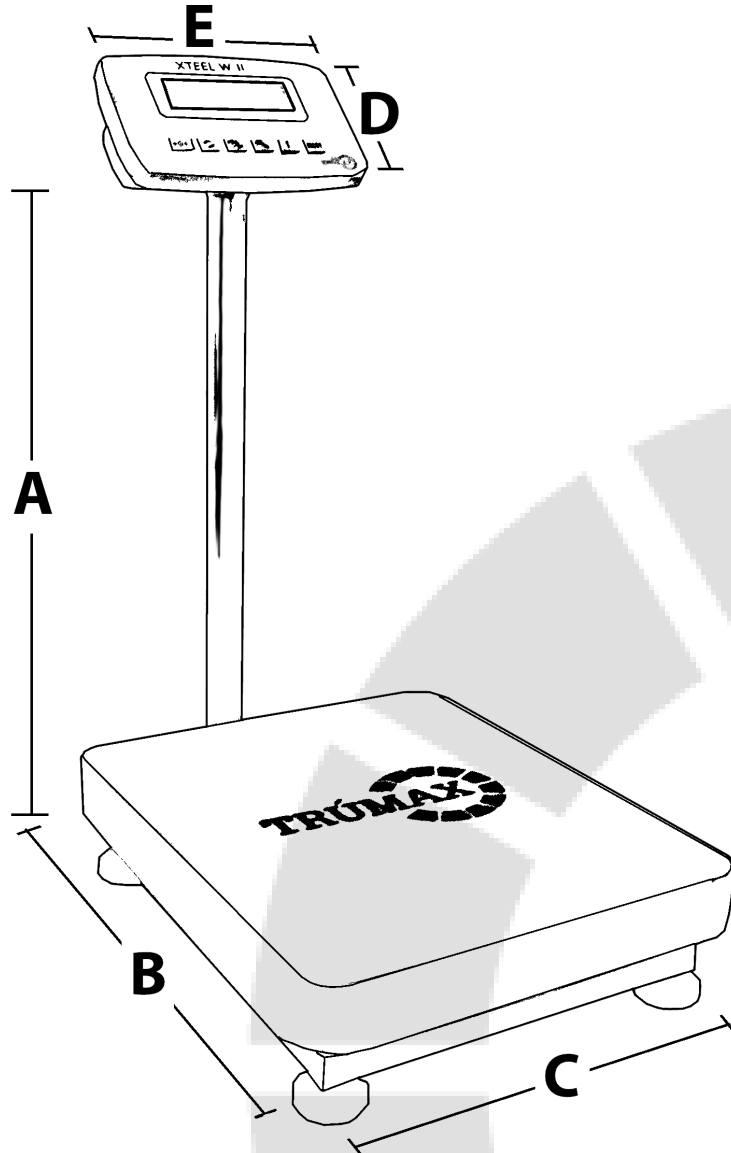


Pin	Función
1	Excitación +
2	Señal +
3	Excitación -
4	Señal -





Dimensiones:



	XTEEL-W-II A-SS	XTEEL-W-II B-SS	XTEEL-W-II C-SS
A	60 cm	67 cm	74 cm
B	42 cm	40 cm	60 cm
C	32 cm	50 cm	45 cm
D		16 cm	
E		24 cm	

